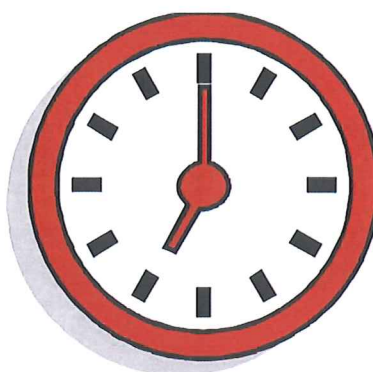


**An die  
Einwohner / Gewerbebetriebe  
der ZAB-Verbandsgemeinden**

Stellen Sie bitte Ihre Kehrriechtsäcke, Container, Biotonnen und das Grüngut am Abfuhrtag morgens bis

7 Uhr



7 Uhr

bereit. Warum?

Baustellen, ein Unfall, die Witterung (Schnee), Doppeltouren nach Feiertagen oder die Ferienzeit können dazu führen, dass die Abfuhrroute anders befahren werden muss und die Kehrriechtabfuhr somit zu ungewohnten Zeiten unterwegs sein kann.

Damit die Abholung Ihrer Abfälle garantiert werden kann, müssen diese deshalb bis 7 Uhr am Morgen des Abfuhrtags bereitgestellt werden.

Bitte beachten Sie, dass die Bereitstellung des Kehrriechts am Vorabend nicht gestattet ist.

Wir danken Ihnen für Ihre Unterstützung, damit wir unseren Auftrag zu Ihrer Zufriedenheit ausführen zu können!

Freundliche Grüsse

**Zweckverband Abfallverwertung Bazenheid**

Bitte wenden

## Danke ....

**... wenn Kehrriechtsäcke, Container, Biotonnen und Grüngut am Abfuhrtag freiwillig zusammengestellt werden (Sammelplätze bilden).**

### Warum?

**Weniger Anhalten/Anfahren** eines bis zu 26 Tonnen schweren Kehrriechtfahrzeugs bedeutet auch **weniger Lärm und Abgase**.

Ein kleiner Beitrag zur Verbesserung der Lebensqualität in den Quartieren.

### Beispiel

Wenn bei 10 Einfamilienhäusern jeder Eigentümer, z.B. seinen Kehrriechtsack vor die eigene Haustüre stellt, muss das Kehrriechtfahrzeug 10 Mal anhalten/anfahren. Und das auf kurze Distanzen.

Wenn sich nun die Einfamilienhausbesitzer zusammentun und zum Beispiel pro 2 Häuser die Kehrriechtsäcke zusammenstellen, müsste das Kehrriechtfahrzeug also nur noch 5 Mal anhalten.

Überlegen Sie es sich doch mal.

### Beispiel für einen Sammelplatz



### Für Sie unterwegs



Bitte wenden